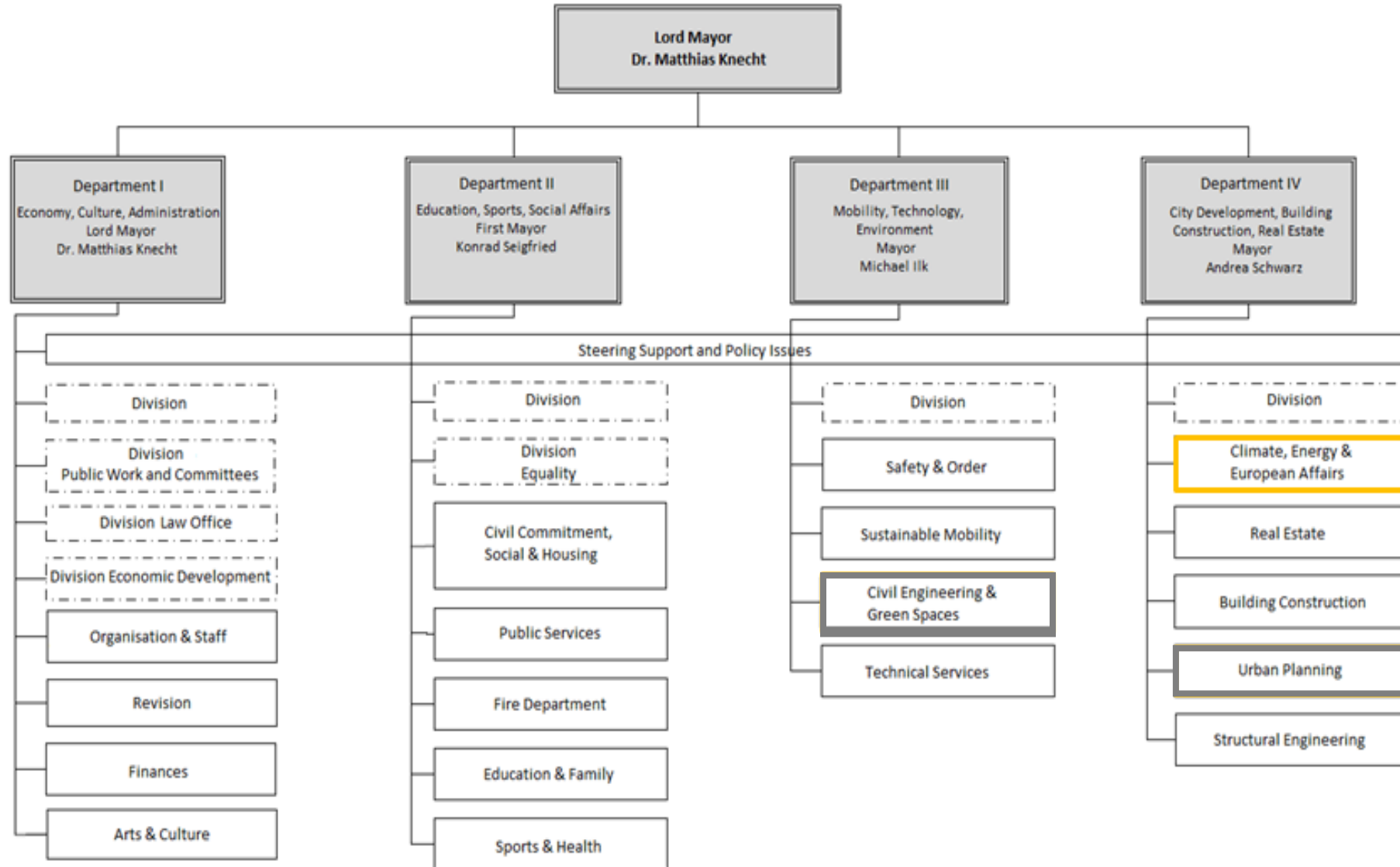




LUDWIGSBURG

Glimpse into the workshop

Implementation of a ClimateCheck at the city of Ludwigsburg





LUDWIGSBURG

Why does Ludwigsburg need a ClimateCheck?



LUDWIGSBURG

Ludwigsburg wants to become climate neutral as soon as possible.

In order for the politicians to know better what effects on the climate are to be expected when making their decisions, an audit system is needed. The ClimateCheck shows the impact of a project on the climate.



LUDWIGSBURG

What are the requirements of the tool?

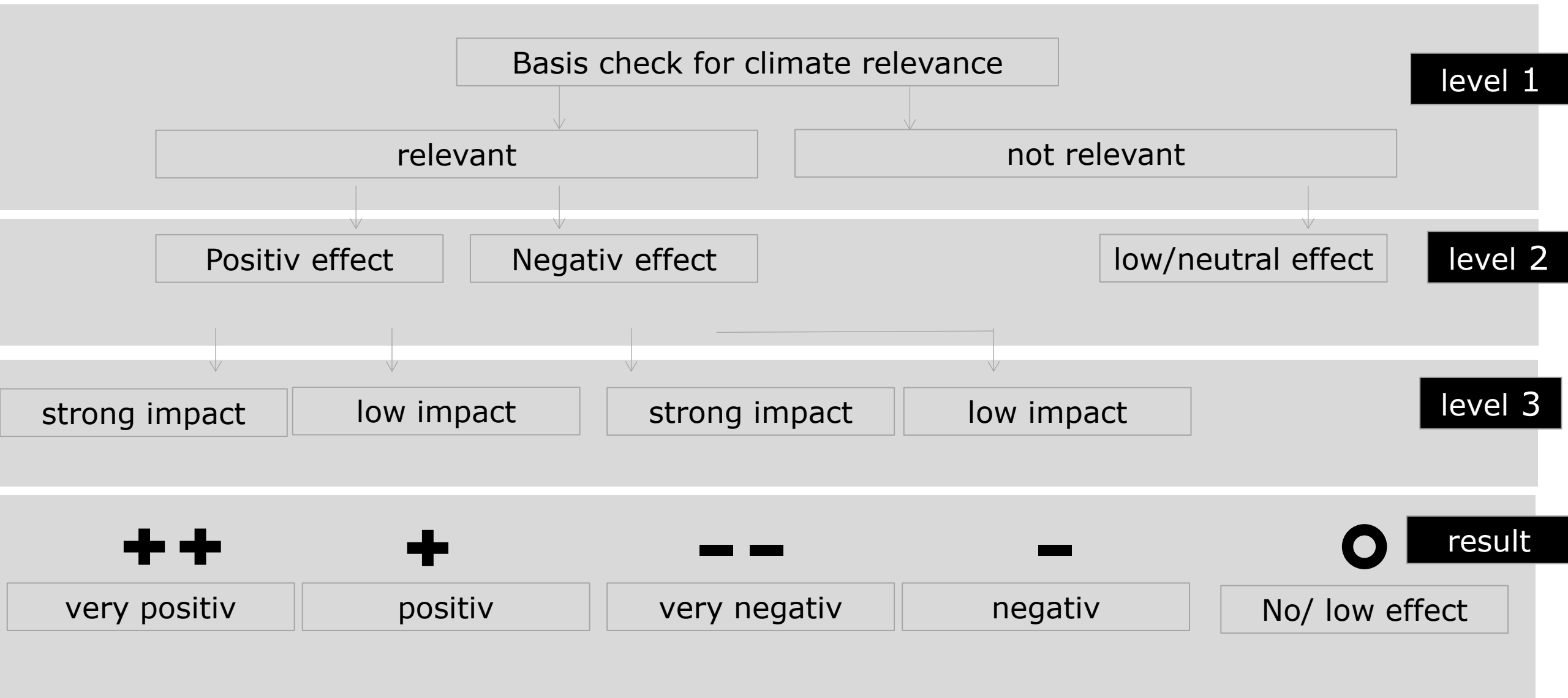


- + Easy handling**
- + All persons preparing a draft resolution must complete the ClimateCheck**
- + Result in categories**
- + Result should contain a short explanation**
- + The calculation of the result should be based on uniform measurement variables**



LUDWIGSBURG

How is the tool structured?



Basis check for climate relevance

level 1

relevant

not relevant

Positiv effect

Negativ effect

low/neutral effect

level 2

strong impact

low impact

strong impact

low impact

level 3

++

+

--

-

○

result

very positiv

positiv

very negativ

negativ

No/ low effect



LUDWIGSBURG

How does it look like?

Die Basisprüfung

Ist eine Klimawirkung vorhanden?

An dieser Stelle wird geprüft, ob das Vorhaben, das in der Beschlussvorlage beschrieben wird, grundsätzlich eine Auswirkung auf das Klima hat. Vorhaben aus gewissen Bereichen haben immer eine direkte Auswirkung auf das Klima, andere nur eine indirekte oder keine Klimawirkung.

Folgende Bereiche müssen immer einen KlimaCheck absolvieren, da in diesen Fällen eine direkte oder indirekte Wirkung auf das Klima besteht.

Andere Vorhaben, haben in der Regel keine direkte Wirkung auf das Klima und benötigen daher nur die Basisprüfung.

Beispiele für Vorhaben, die eine Klimawirkung haben:

- Jede Beschaffung
- Jedes Bauvorhaben & jede Anmietung
- Maßnahmen, die Bodenflächen ver-/entsiegeln
- Energieeffizienzmaßnahmen
- Ansiedlung von Einzelhandel & Gewerbe
- Sanierung & Bau von Straßen
- Änderung der Taktung ÖPNV
- Schaffung/Entfernung von Parkplätzen, Parkgebühren
- Begrünungsmaßnahmen
- Bildungsmaßnahmen im Bereich Klima

Hat das Vorhaben eine Auswirkung auf das Klima?

Weiter >

Ja

Nein

Vielleicht

Wahl des Themenfelds

Auf welchen Bereich wirkt sich das Vorhaben aus?

Sie haben ausgewählt, dass das Vorhaben eine Klimawirkung hat. Um nun zu prüfen, ob die Wirkung positiv, negativ oder neutral ist wählen Sie bitte den Themenbereich aus, auf den sich das Vorhaben am stärksten auswirken wird.

Ein Vorhaben kann auch mehrere Bereiche betreffen. Wählen Sie bitte das Themenfeld aus, bei den Sie den größten Einfluss vermuten. Die Fragen in den Bereichen überschneiden sich auch teilweise, somit gibt es keinen Informationsverlust.

Für die leichtere Zuordnung hier ein paar Beispiele:

- **Mobilität/ Straßenbau**
z.B. Pilotprojekt E-Scooter, Änderung Parkgebühren, Einführung Brötchentaste, Lärmaktionsplan, Neubau einer Straße
- **Bauen/ Gebäude / (Grün-)Anlagen / Sanierung**
z.B. Gebäuderichtung alle LP der HOAI, Sanierung Schule, Anmietung Anschlussunterbringung, Entsiegelung Parkplatz, Belag Sanierung Straße, Möblierung
- **Stadtentwicklung**
z.B. Aufstellung Bebauungsplan, Erschließung von Baugebiet, An- & Verkauf von Grundstücken, Rahmenpläne, Maßnahmen zur Förderung der Energiewende
- **Vergabe /Anschaffung/ Beschaffung**
z.B. Kauf eines Fahrzeuges, Vergabe Kita-Essen, Vergabe Reinigungsarbeiten, Rahmenvertrag Kauf von Schulmöbeln, Dienstleistungen
- **Gewerbe/ Wirtschaft/ Konsum**
z.B. Ansiedelung Unternehmen, Zuschüsse Einzelhandel, Einführung Mehrwegsystem

Bitte wähle das passende Themenfeld aus der Liste aus.

Gewerbe/ Wirtschaft/ Konsum

Mobilität/ Straßenbau

Bauen/ Gebäude / Grünanlagen - Neubau

Bauen/ Gebäude / Grünanlagen - Sanierung/ Umbau

Bauen/ Gebäude / Grünanlagen - Anmietung

Stadtentwicklung

Welche Wirkung hat das Vorhaben?

Gewerbe/ Wirtschaft/ Konsum

Bitte beantworten Sie die Fragen, um herauszufinden, ob das Vorhaben eine positive, negative oder neutrale Wirkung auf das Klima hat.

Wird durch das Vorhaben etwas Neues gebaut?

Keine Antwort möglich

Wird durch das Vorhaben eine größere Grünfläche versiegelt?

Keine Antwort möglich

Nimmt durch das Vorhaben der allgemeine Energieverbrauch zu?

Ja

Keine Antwort möglich

Nein

Setzt das Vorhaben einen Anreiz für einen klimafreundlichen Konsum (nachhaltige Produkte, Kauf vor Ort etc.)?

Produziert das Vorhaben erneuerbare Energien?

Keine Antwort möglich

Wird durch das Vorhaben das Verkehrsaufkommen in Bezug auf MIV und LKWs deutlich zunehmen?

Keine Antwort möglich

Schafft das Vorhaben einen Anreiz für klimafreundliche Mobilität?

Keine Antwort möglich

Wird das Vorhaben so realisiert, dass die Biodiversität gefördert, nur ein Minimalmaß an Flächen versiegelt und Dächer und Fassaden begrünt werden?

Keine Antwort möglich

Weiter >

Wenn Sie möchten können Sie sich Ihre Antworten mit Hilfe des Exportes ablegen. Dies ist aber nicht notwendig.

↓ Antworten Exportieren

Die Auswirkung

Wie umfangreich ist das Vorhaben?

Nachdem nun klar ist, dass sich das Vorhaben **neutral** auf das Klima auswirkt muss nun geprüft werden, wie stark die Wirkung ist.

Um festzulegen, ob das Vorhaben erheblich oder nicht erhebliche Folgen hat können Sie folgende Beispiele nutzen:

- Wie groß ist die versiegelte Fläche: Ein Parkplatz (eher nicht erheblich) oder mehrere Fußballfelder (erheblich)?
- Wie viele Personen sind betroffen: Weniger als 100 (eher nicht erheblich) oder einige tausende (eher erheblich)?
- Wie lang wirkt sich die Maßnahme aus: eine Woche (eher nicht erheblich) oder mehrere Jahre (eher erheblich)?
- Wie viele Fahrzeuge werden beschafft: 1 PKW (eher nicht erheblich) oder 1 LKW oder 2 Transporter oder 3 PKW (erheblich)?
- Welche Materialien werden bei dem Bauvorhaben eingesetzt: Es werden bezogen auf die jeweiligen Massen mehrheitlich Bauteile (Fundament, Bodenplatte, Außen-/Innenwände, Decken, Dächer, Fenster) in mineralischer Bauweise wie z.B. konventioneller Beton (erheblich) oder mit nachwachsenden Rohstoffen (eher nicht erheblich) ausgetauscht bzw. neu errichtet?

Wie erheblich sind die Auswirkungen des Vorhabens?

Erheblich

Eher nicht erheblich

Bitte begründen Sie die von Ihnen getroffene Auswahl kurz. Falls Ihnen konkrete Zahlen zur CO₂-Bilanz oder Energiebilanz des Vorhabens vorliegen, dann geben Sie diese bitte hier an.

Es handelt sich um eine nicht erhebliche Auswirkung, weil...

Das Ergebnis

In Vorlage einfügen

Sie haben den KlimaCheck beendet. Unten sehen Sie das Ergebnis. Sie müssen dieses in die Vorlage in Session einfügen. Dafür gibt es zwei Möglichkeiten. Sie können das Ergebnis herunterladen und finden dieses dann in Ihrem Ordner "Downloads". Oder Sie speichern das Ergebnis in die Zwischenablage. Wenn Sie das Ergebnis in die Zwischenablage gespeichert haben fügen Sie dieses mit der Tastenkombination strg + v in das gewünschte Dokument ein. Fügen Sie das Ergebnis nach den finanziellen Auswirkungen ein.

Wichtig: Auch wenn Sie als Ergebnis "Keine Klimawirkung" haben müssen sie das Ergebnis in die Vorlage einfügen. Alle Beschlussvorlagen benötigen das Ergebnis des KlimaChecks.

Klimatische Auswirkung



 Herunterladen (.docx)

 Ergebnis kopieren



Finanzielle Auswirkungen?				
<input type="checkbox"/> Ja	<input type="checkbox"/> Nein	Gesamtkosten Maßnahme/Projekt:		EUR
Ebene: Haushaltsplan				
Teilhaushalt		Produktgruppe		
ErgHH: Ertrags-/Aufwandsart				
FinHH: Ein-/Auszahlungsart				
Investitionsmaßnahmen				
Deckung		<input type="checkbox"/> Ja		
		<input type="checkbox"/> Nein, Deckung durch		
Ebene: Kontierung (intern)				
Konsumtiv			Investiv	
Kostenstelle	Kostenart	Auftrag	Sachkonto	Auftrag

Klimatische Auswirkung (THG-Emissionen)?				
<input type="checkbox"/>	<input type="checkbox"/>	<input checked="" type="checkbox"/>	<input type="checkbox"/>	<input type="checkbox"/>
- -	-	0	+	++
Stark negative Klimawirkung	negative Klimawirkung	Keine oder geringe Klimawirkung	positive Klimawirkung	Stark positive Klimawirkung



Begründung:
Es handelt sich um eine unerhebliche Auswirkung, weil lorem ipsum ghier. Steht ein Text lorem ipsum ghier steht ein Text lorem ipsum ghier steht ein Text.

Alternativ Vorschlag:
Es handelt sich um eine unerhebliche Auswirkung, weil lorem ipsum ghier. Steht ein Text lorem ipsum ghier steht ein Text lorem ipsum ghier steht ein Text.



LUDWIGSBURG

Contact

Amely Krafft

**CITY OF LUDWIGSBURG
CLIMATE, ENERGY AND EUROPEAN AFFAIRS
Wilhelmstrasse 5, 71638 Ludwigsburg
Germany**

+49 7141 910-3069

a.krafft@ludwigsburg.de